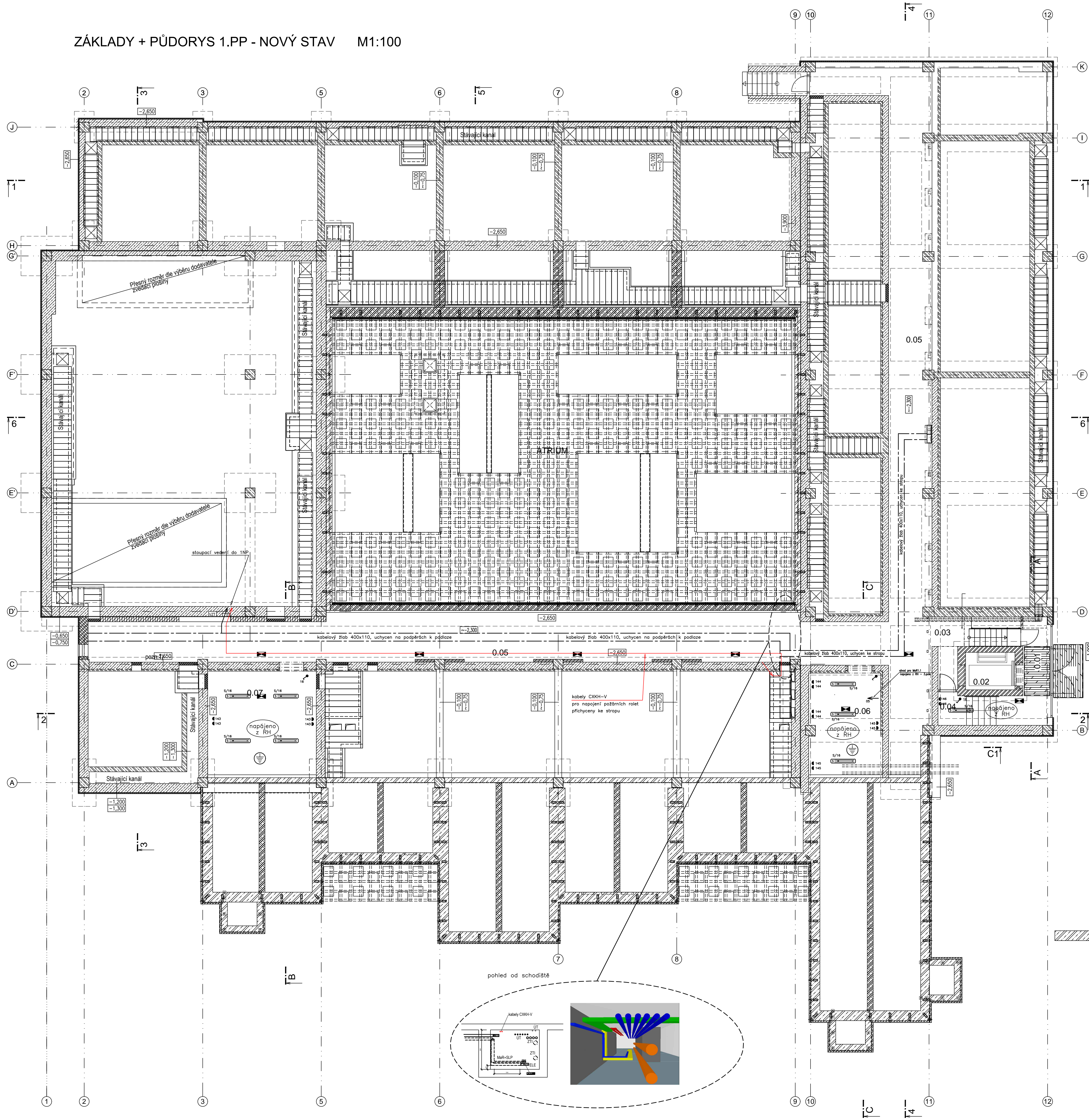


ZÁKLADY + PŮDORYS 1.PP - NOVÝ STAV M1:100



LEGENDA MÍSTNOSTÍ:

Č.M.	ÚČEL MÍSTNOSTI	PLOCHA m ²	S.V. m	PODLAHA	POVRCH. ÚPRAVA	POZNÁMKA
0.01	VSTUPNÍ SCHODIŠTĚ	14,86		LITÁ PODLAHA		
0.02	VÝTAH	4,75		BETON		
0.03	CHODBA	8,85		BETON		
0.04	SKLAD	5,84		BETON		
0.05	KOLEKTOR	163,66	2,80	BETON		
0.06	STROJOVNA ÚT	20,26	2,80	BETON		
0.07	TECHNICKÁ MÍSTNOST	27,49	2,80	BETON		

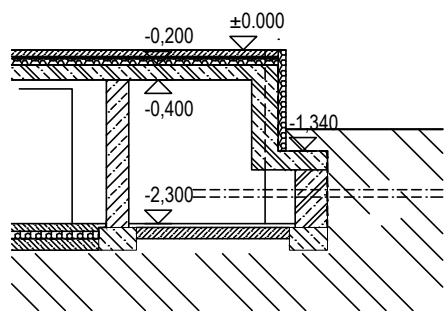
LEGENDA

	Původní terén		Tepelná izolace XPS polystyren
	Stávající zděné konstrukce		Spádové klíny z minerální vaty
	Stávající žb konstrukce		Izolace z minerální vaty
	Stávající betonové konstrukce		Terasová podlaha v atriu
	Žb nosná konstrukce		Betonová dlaždice 500x500x50mm
	Stávající kanály pod podlahou		Rozmělnací rám pro terasové desky
	Dopřívky obvodové dlažby - keramické tvarovky P10 na maltu M2		Oklad SDK
	Vnitřní příčky tl. 100mm, 150mm a 175 mm z keramických tvarovek P10 na maltu M2,5		PIR desky
	Železobeton C20/25 XC2, XC1		Tepelná izolace XPS polystyren
	Betonové tvárnice		Systémová deska ÚT
	Prostý beton C16/20		Zásyp
			Vodní převk - viz PD IO05-Sadové úpravy

POZNÁMKA

- TVAR STÁVAJÍCÍCH ZÁKLADOVÝCH KONSTRUKCÍ DLE DOSTUPNÝCH PODKLADŮ PŮVODNÍ PD
- NOVÉ ŽB KONSTRUKCE - DLE PD D.1.2
- PŘÍPADNÉ NÁPOJENÍ NOVÝCH ZÁKLADOVÝCH KONSTRUKCÍ KE STÁVAJÍCÍM BUDE ŘEŠENO PO ODKRYTÍ STÁVAJÍCÍCH KONSTRUKCÍ

ŘEZ C1-C1



ELEKTRICKÉ NAPÁJENÍ: 3+N+PE, AC 50Hz, 400V/TN-S
1+N+PE, AC 50Hz, 230V/TN-S
OCHRANA PŘED ÚRAZEM EL. PROUDEM: dle ČSN 33 2000-4-41 ed.2
normální - základní izolaci živých částí, přepážkami a kryty
doplňněn - automatickým odpojením v případě poruchy
doplňněn - doplňujícími pospojováními neživých částí
doplňněn - proudovými chránci s vybavovacím proudem 30mA

svítidlo venkovní, instalovaný v betonové zídce

— Vypínač 01
— zásuvka nástěnná

⊕ V takto označených místnostech provést doplňující pospojování vodičem C14 Z/2

STAV K 11. 01. 2019

AUTOR NÁVRHU: ING. ARCH. JAN MLÉČKA, Ph.D.
VÝŠKOVÝ SYSTÉM Bpv ±0.000 = 211.050 m n. m. (stávající úroveň podlahy 1.NP)

REVIZE: POPIS ZMĚNY:	DATUM:	VYPRACOVAL:
01 Změna trasy elektroinstalace	05/2019	Purtochař
AKCE: MODERNIZACE A DOBUDOVÁNÍ PRÍZEMNÍ ČÁSTI OBJEKTU Č. 47 PŘF UP, OLOMOUC - HOLICE	STUPEN PD: DPS - DOKUMENTACE PRO PROVÁDĚNÍ STAVBY	
INVESTOR A OBJEDNATEL: Univerzita Palackého v Olomouci Křížkovského 511/8, 771 47 Olomouc	OBJEKT: SO 01 - PŘÍSTAVBA A STAVEBNÍ ÚPRAVY OBJEKTU Č. 47	
MÍSTO STAVBY: pozemkový parc. č. 1705/1, 1705/42, k.ú. 64/1227 Holice u Olomouce	PROJESE: D.1.4 G - Silnoproudá elektrotechnika,bleskosvod	
GENERALNÍ PROJEKTANT: INTAR s.r.o. Bezdruha 811/17, 602 00 Brno tel: +420 543 422 211 www.intar.cz, info@intar.cz	ZÁKAZKOVÉ ČÍSLO: 20193061-4	AUTORIZACE:
HLAVNÍ INŽENÝR PROJEKTU: ING. PETR SVOBODA, psvoboda@intar.cz	DATUM: 01/2019	
HLAVNÍ ARCHITEKT PROJEKTU: ING. ARCH. B. LANCMAN, blancman@intar.cz	FORMAT: 10 x A4	
ZHOTOVITEL ČÁSTI: INTAR s.r.o. Bezdruha 811/17, 602 00 Brno tel: +420 543 422 211 www.intar.cz, info@intar.cz	KOPIE:	
ODPOVĚDNÝ PROJEKTANT: ING. ZDENEK ILLEK, zillek@intar.cz	MĚŘÍTKO: 1:100	
VYPRACOVAL: Marek Purtochař, mpurtocha@intar.cz	VÝKRES: Elektroinstalace 1PP NOVÝ STAV	
	EVIDENČNÍ ČÍSLO: 20193061-4/ISO 01/D.1.4.G.14	ČÍSLO VÝKRESU: 14
		REVIZE: 01